



CATALOGUE COUVERTS VÉGÉTAUX 2026

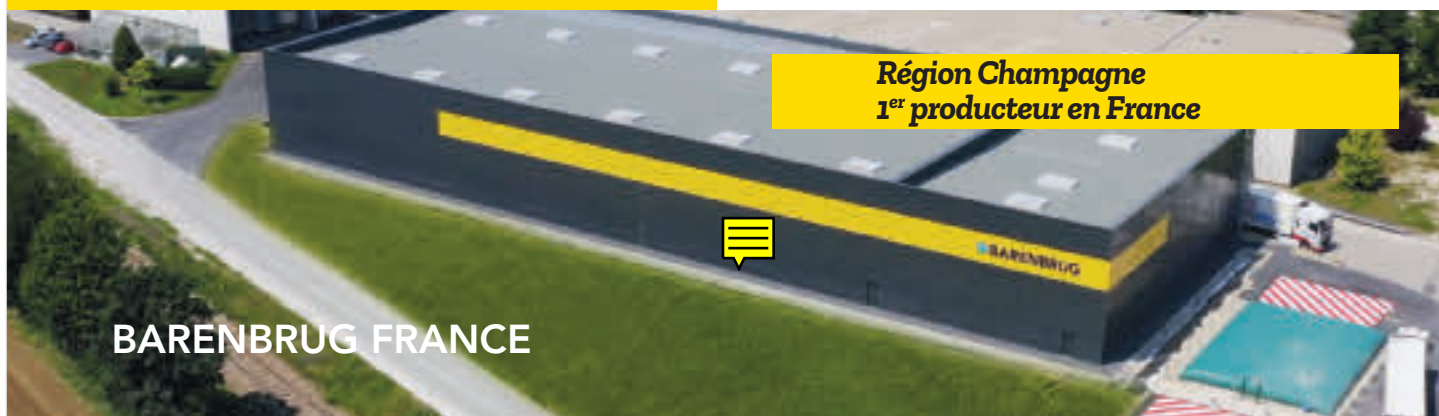
**Barenbrug,
partenaire
de la transition
agricole**

 **BARENBRUG**

LE GROUPE

- Créé en 1904 au Pays-Bas
- Semences de gazons, de graminées et légumineuses
- Implantée dans **20** pays
- Présente sur **5** continents
- **+ de 950** collaborateurs
- **360** Millions d'euros de CA
- **+ de 100** sélectionneurs et techniciens
- **400** variétés inscrites

Une entreprise familiale, dotée d'une expérience mondiale et implantée localement



BARENBRUG FRANCE

- Créé en 1976
- Usine de production de **20 000 m²** dans la Marne (51)
- **8 000** ha de production en conduite conventionnelle et 
- **700** agriculteurs multiplicateurs
- **11 000** tonnes de semences produites/an

Une recherche à la pointe de l'innovation

- 3 stations de recherche (Bretagne, Champagne-Ardenne, Midi-Pyrénées)
- Présence sur 3 zones climatiques (Océanique, Continentale, Méditerranéenne)
- 95 ha de champs d'essais
- 15 000 micro-parcelles d'essais

Des critères de sélection répondant aux besoins des agriculteurs et des éleveurs

- Autonomie de l'exploitation
- Régénération du capital sol
- Enrichissement de la biodiversité locale
- Préservation de l'environnement sur votre territoire



LES COUVERTS VÉGÉTAUX, C'EST SIMPLE !

C'est avec vous, **agriculteurs, éleveurs, viticulteurs, arboriculteurs, maraichers**, que nous avons coconstruit cette gamme de produits.

En allant à votre rencontre, en vous écoutant, nous avons encore mieux cerné vos nouveaux enjeux, autant que les anciens, pour créer avec nos équipes de recherche et développement les solutions qui répondent à vos attentes.

Le semis de couverts végétaux, encore récemment synonyme d'obligations et de contraintes, **devient pour qui veut s'y convertir, un immense réservoir de solutions agronomiques et économiques** à des problèmes récurrents : l'érosion, le lessivage, le stockage de l'eau, la santé des sols, la pollinisation... parmi tant d'autres.

A vos demandes très concrètes, nous apportons des réponses très factuelles : 14 solutions produits regroupées dans les 4 piliers qui caractérisent votre ambition : **davantage d'autonomie, régénérer votre capital sol, enrichir votre biodiversité locale et préserver votre environnement.**

Vous souhaitez optimiser votre exploitation, BARENBRUG est à vos côtés pour réussir ensemble la transition agricole.



Benoît COMBES
Directeur Général de
Barenbrug France

Barenbrug,
partenaire
de la transition
agricole



 **BARENBRUG**



Barenbrug,
au plus proche de vous.



Solutions Couverts Végétaux

Vous êtes investis dans vos couverts végétaux afin d'en tirer de nombreux bénéfices. Nous, nous recherchons et développons pour vous les meilleures solutions.

Le nombre important de possibilités rend parfois le choix complexe. C'est pourquoi nous avons mis en évidence les besoins clés pour vous orienter au mieux dans votre démarche.





**Développer l'autonomie
de mon exploitation**



**Régénérer le capital sol
de mon exploitation**



Enrichir la biodiversité locale



**Préserver l'environnement
sur mon territoire**



**Barenbrug,
partenaire
de la transition
agricole**



Sommaire

PAGES

POUR DÉVELOPPER L'AUTONOMIE DE MON EXPLOITATION

8 à 13

• Solutions pour plus d'autonomie fourragère

9 à 10

BARMETEIL Triti 3s	9
BARMETEIL Avena 4s	9
BARMETEIL Secale 6s	9
BARMETEIL Cereamix 4s	9
BARMETEIL Premium 4s	9
BARMETEIL Comby 2s	9
BARBIOSOL Avena 2s	10
BARMETEIL Sorghum 3s	10
BARPROTA 2s	10
BARPROTA Prim 3s	10
BARPROTA Silvia 5s	10

• Solutions pour plus d'indépendance énergétique

11

BARMETHA Veloz 3s	11
BARMETHA Brumal 3s	11
AVOINE DE PRINTEMPS M77	11
SEIGLE FOURRAGER Higreen	11
SORGHO Bovital	11
SORGHO Gigant	11

• Solutions pour lutter contre les bioagresseurs

12

BARRICAD Nemat 3s	12
MOUTARDE Bardavos	12
AVOINE RUDE Xerex	12

• Solutions pour la nutrition des plantes

12 à 13

BARCAPT'N Terra 6s	12
BARCAPT'N Argilo 5s	12
BARCAPT'N Sablo 4s	12
BARCAPT'N Strato 4s	13
BARCAPT'N Fabamax 4s	13
BARCAPT'N Clover 3s	13
BARCAPT'N Pivot 4s	13
LUPIN BLEU AMER Ildigo	13
FEVEROLE Fato	13
TREFLE BLANC Ultra nain s184	13

POUR RÉGÉNÉRER LE CAPITAL SOL DE MON EXPLOITATION

14 à 19

• Solutions anti-érosion

15 à 16

BAREROSIA Rapido 3s	15
BAREROSIA Piano 2s	15
BAREROSIA Forte 3s	15
BAREROSIA Giro 2s	15
BAREROSIA Ravino 2s	15
BAREROSIA Misto 6s	16
BAREROSIA Trifolio 3s	16
BAREROSIA Rinovo 5s	16

• Solutions pour la structuration du sol

17

BARSTRUCTO Vicia 3s	17
BARSTRUCTO Max 7s	17

• Solution pour l'équilibre biologique du sol

17

BARBIOSOL Aero 3s	17
BARBIOSOL Avena 2s	17

• Solutions pour le stockage et la redistribution de l'eau

18

BARPUIT Humus 2s	18
BAREROSIA Rapido 3s	18

PAGES

POUR ENRICHIR LA BIODIVERSITÉ LOCALE

20 à 25

- Solutions pour stimuler la pollinisation 21 à 22
 - BARPOLLEN **Annuel 5s** 21
 - BARPOLLEN **Pluriannuel 6s** 21
 - BARFLEUR **Pollinisation 16f** 21
 - BARFLEUR **Pollen 12f** 21
 - BARFLEUR **Rucher 13f** 21
 - BARFLEUR **Api'cultures 14fx** 22
 - BARFLEUR **Pollinisation sauvage 13fx** 22
 - BARFLEUR **Nectar 11fx** 22
 - BARFLEUR **Automnal 28fx** 22
- Solutions auxiliaires de culture 23 à 24
 - BARAUXIL **Grandes cultures 13f** 23
 - BARAUXIL **Cultures légumières 13f** 23
 - BARAUXIL **Cultures légumières vivaces 17fx** 24
 - BARAUXIL **Auxiliaires de culture 24fx** 24
 - BARAUXIL **Bande enherbée biodiversité 16fx** 24
- Solutions pour l'équilibre de la faune locale 25
 - BARFAUNE **Perdrix 10fx** 25
 - BARFAUNE **Faisans 11fx** 25

POUR PRÉSERVER L'ENVIRONNEMENT SUR MON TERRITOIRE

26 à 31

- Solutions de séquestration carbone 27
 - BARPUIT **Humus 2s** 27
 - SORGHO **Bovital** 27
 - SORGHO **Gigant** 27
- Solutions pour la qualité de l'eau 28
 - BAROPUR **Tuba 2s** 28
 - BAREROSIA **Piano 2s** 28
 - BAREROSIA **Forte 3s** 28
- Solutions pour l'entretien des paysages 29-31
 - BARPAYSAGE **St Hubert 4f** 29
 - BARPAYSAGE **Hirondelle 6f** 29
 - BARPAYSAGE **Idylle 8f** 29
 - BARPAYSAGE **Fleurs d'antan 11fx** 30
 - BARPAYSAGE **Ibis 8fx** 30
 - BARPAYSAGE **Déco vignes annuelles 6f** 30
 - BARPAYSAGE **Vignes fleuries vivaces 13fx** 30
 - BARPAYSAGE **Vignes fleuries sauvages 12fx** 30
 - BARPAYSAGE **Floramix 8f** 31
 - BARPAYSAGE **Floramix eco 8f** 31

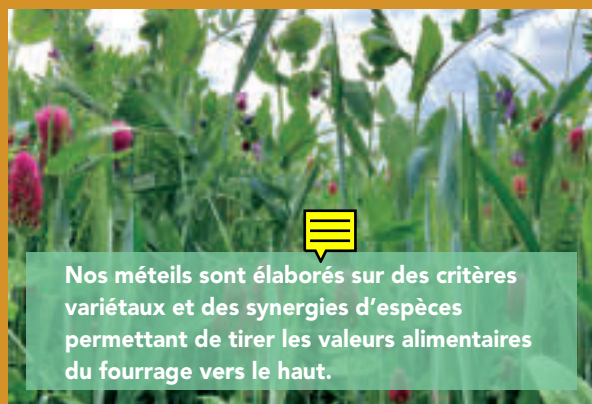


Développer l'autonomie de mon exploitation

Vous souhaitez sécuriser votre système agricole ? Vous pouvez agir sur l'autonomie fourragère ou énergétique de votre exploitation en limitant le recours aux intrants avec une meilleure restitution azotée du couvert. Vous pouvez également agir sur la résilience de votre exploitation en limitant l'impact de certains bioagresseurs grâce à des espèces biocides.



"La plante compagne permet de diminuer les intrants ainsi que de répondre à certaines impasses techniques contre les bioagresseurs."



Nos méteils sont élaborés sur des critères variétaux et des synergies d'espèces permettant de tirer les valeurs alimentaires du fourrage vers le haut.



Nous étudions le pouvoir méthanogène de nos mélanges pour répondre aux besoins spécifiques de la méthanisation.



Solutions pour **plus d'autonomie fourragère**

Mélanges prêts à l'emploi

BARMETEIL Triti 3s

- Adapté aux sols à potentiel limité
- Résistant au froid
- Souplesse d'exploitation : qualité en coupe précoce, quantité en coupe tardive

COMPOSITION

Triticale d'hiver
Vesce Commune
Trèfle Incarnat

PÉRIODE Octobre - Novembre

DOSE 80 kg/ha

UTILISATION Ensilage - Enrubannage - Semis sous couvert

PÉRENNITÉ 6 mois

BARMETEIL Avena 4s

- Potentiel valorisé en terres riches et bien pourvues en éléments de fond
- Méteil de cycle court en semis d'automne ou de printemps
- Production rapide de protéines

COMPOSITION

Avoine Rude
Avoine Byzantine
Vesce Commune
Trèfle d'Alexandrie

PÉRIODE Octobre - Novembre ou Mars

DOSE 80 kg/ha

UTILISATION Ensilage - Enrubannage

PÉRENNITÉ 4 à 8 mois

BARMETEIL Secale 6s

- Bon comportement face aux maladies et aux pucerons
- Production précoce grâce au seigle fourrager
- Destruction facile

COMPOSITION

Seigle Fourrager
Seigle Forestier
Vesce Commune
Vesce Velue
Trèfle Incarnat
Trèfle de Perse

PÉRIODE Septembre - Octobre

DOSE 50 à 60 kg/ha

UTILISATION Ensilage - Enrubannage

PÉRENNITÉ 6 mois

BARMETEIL Cereamix 4s

- Constitution de stock sur un cycle long
- Flexibilité au niveau de la date d'implantation
- Adapté à des contextes pédoclimatiques variés

COMPOSITION

Triticale d'hiver
Avoine d'hiver
Pois Fourrager
Vesce Commune

PÉRIODE Octobre - Novembre

DOSE 125 à 150 kg/ha

UTILISATION Ensilage - Enrubannage

PÉRENNITÉ 8 mois

BARMETEIL Premium 4s

- Potentiel valorisé en terres riches et bien pourvues en éléments de fond
- Méteil "haut de gamme" en valeurs alimentaires
- Fourrage très appétent

COMPOSITION

Avoine Byzantine
Avoine d'hiver fourragère
Vesce Velue
Pois Fourrager d'hiver

PÉRIODE Octobre - Novembre

DOSE 100 kg/ha

UTILISATION Ensilage - Enrubannage

PÉRENNITÉ 6 mois

BARMETEIL Comby 2s

- Implantation rapide avec une bonne couverture du sol
- Forte capacité à restructurer le sol
- Produit qui rend de nombreux services

COMPOSITION

Avoine Byzantine
Vesce Velue

PÉRIODE Septembre à Novembre et mars

DOSE 80 kg/ha

UTILISATION Ensilage - Enrubannage

PÉRENNITÉ 6 mois

BARBIOSOL Avena 2s

- Implantation rapide avec une bonne couverture du sol
- Production d'exsudats racinaires favorables à la vie du sol
- Fourniture d'azote pour stimuler l'activité biologique

COMPOSITION

Avoine Rude
Vesce Velue

PÉRIODE Septembre à Novembre

DOSE 50 kg/ha

UTILISATION Fourrage et intercultures

PÉRENNITÉ 3 à 6 mois

BARMETEIL Sorghum 3s

- Production estivale de fourrage
- Amélioration de la valeur alimentaire du fourrage grâce aux légumineuses
- Amélioration de la structure du sol

COMPOSITION

Sorgho Sudan
Pois Fourrager
Trèfle d'Alexandrie

PÉRIODE Mai - Juin

DOSE 50 kg/ha

UTILISATION Ensilage - Enrubannage

PÉRENNITÉ 4 mois

Mélanges à compléter

BARPROTA 2s

- Bon comportement face au gel
- Moindre besoin en intrants
- Complémentaire aux céréales adaptées au contexte de votre exploitation

COMPOSITION

Pois Fourrager
Vesce Commune

PÉRIODE Octobre - Novembre

DOSE Fourrage 40-50 kg/ha associé à une céréale

UTILISATION Ensilage - Enrubannage

PÉRENNITÉ 6 à 8 mois

BARPROTA Prim 3s

- Production précoce de protéines
- Moins de salissement grâce au trèfle incarnat
- Complémentaires aux céréales adaptées au contexte de votre exploitation

COMPOSITION

Pois Fourrager
Vesce Commune
Trèfle Incarnat

PÉRIODE Octobre - Novembre

DOSE Fourrage 40-50 kg/ha associé à une céréale

UTILISATION Ensilage - Enrubannage

PÉRENNITÉ 6 à 8 mois

BARPROTA Silvia 5s

- Grande plasticité agronomique
- Production précoce de protéines
- Complémentaire des céréales adaptées au contexte de votre exploitation

COMPOSITION

Vesce Commune
Vesce Velue
Trèfle Incarnat
Trèfle de Perse
Trèfle de Micheli

PÉRIODE Septembre à Novembre

DOSE 15 kg/ha en interculture
25 kg/ha en méteil

UTILISATION Ensilage - Enrubannage - Interculture

PÉRENNITÉ 3 à 6 mois



Le couvert d'enherbement temporaire en vignes et vergers doit être adapté au contexte pédologique de la parcelle pour une pleine expression des espèces.



Solutions pour plus d'indépendance énergétique

Mélanges prêts à l'emploi

BARMETHA Veloz 3s

NEW

- Rendement important très tôt au printemps
- Bon comportement en hiver humide grâce au triticales
- Agressivité de la vesce velue

COMPOSITION

Seigle Fourrager
Triticale d'hiver
Vesce Velue

PÉRIODE Octobre

DOSE 100 kg/ha

UTILISATION Ensilage

PÉRENNITÉ 6 mois

BARMETHA Brumal 3s

- Synergie des deux céréales : très bonne conservation de l'avoine et rusticité du seigle
- Bon comportement face à la verse grâce à l'avoine
- Intérêt agronomique de la vesce : apport d'azote et amélioration de la structure du sol

COMPOSITION

Seigle Fourrager
Avoine d'hiver
Vesce Commune

PÉRIODE Septembre - Octobre

DOSE 80 kg/ha minimum

UTILISATION Ensilage

PÉRENNITÉ 6 mois

Variétés pures

AVOINE DE PRINTEMPS M77

NEW

- Tolérante à la Jaunisse Nanisante de l'Orge (JNO)
- Productivité proche d'un seigle fourrager
- Feuilles larges

COMPOSITION

Avoine de printemps

PÉRIODE Octobre

DOSE 70 kg/ha

UTILISATION Méthanisation et fourrage

PÉRENNITÉ 6 mois

SEIGLE FOURRAGER Higreen

- Très résistant à la verse
- Très précocé
- Potentiel de rendement élevé

COMPOSITION

Seigle Fourrager

PÉRIODE Septembre - Octobre

DOSE 100 kg/ha

UTILISATION Méthanisation et Interculture

PÉRENNITÉ 6 mois

SORGHO Bovital

- Potentiel de rendement important en zone tempérée
- Stockage facilité avec une teneur en MS élevée à la récolte
- Pas de désherbage

COMPOSITION

Sorgho multicoque

PÉRIODE Mai - Juin

DOSE 20 à 25 kg/ha

UTILISATION Ensilage - Enrubannage

PÉRENNITÉ 4 mois

SORGHO Gigant

- Sorgho monocoque à vocation biomasse
- Valorise pleinement les sommes de températures élevées
- Gabarit important

COMPOSITION

Sorgho monocoque

PÉRIODE Mai - Juin

DOSE 180 000 à 250 000 graines/ha

UTILISATION Ensilage

PÉRENNITÉ 4 à 6 mois



Solutions pour lutter contre les bioagresseurs

Mélanges prêts à l'emploi

BARRICAD Nemat 3s

- Réduction des populations de nématodes dans les cultures suivantes
- Piège à nitrates
- Restructuration du sol

COMPOSITION

Moutarde Blanche
anti-nématodes
Radis Fourrager
anti-nématodes
Phacélie

PÉRIODE

Août à mi-Septembre

DOSE

8 kg/ha

UTILISATION

Interculture courte et avant
betteraves

PÉRENNITÉ

3 à 6 mois

Variétés pures

MOUTARDE Bardavos

- Lutte contre le nématode de la betterave
- Floraison tardive
- Couverture rapide du sol

COMPOSITION

Moutarde Blanche
anti-nématode

PÉRIODE

Août à mi-Septembre

DOSE

8 à 10 kg/ha

UTILISATION

Intercultures

PÉRENNITÉ

3 à 6 mois

AVOINE RUDE Xerex

- Variété intermédiaire
- Feuillage sain
- Très bon comportement fourrager

COMPOSITION

Avoine Rude
anti-nématode

PÉRIODE

Septembre - Octobre

DOSE

35 kg/ha

UTILISATION

Intercultures - Fourrage

PÉRENNITÉ

6 à 8 mois



Solutions pour la nutrition des plantes

Mélanges prêts à l'emploi - Viti/Arbo

BARCAPT'N Terra 6s

- Adapté à l'enherbement en sol équilibré
- Forte capacité de prélèvement et de restitution d'éléments fertilisants
- Production précoce et importante de biomasse

COMPOSITION

Avoine Rude
Avoine de printemps
Trèfle d'Alexandrie
Radis Fourrager
Vesce Commune
Féverole à petit PMG

PÉRIODE

Septembre - Octobre

DOSE

80 kg/ha en plein

UTILISATION

Intercultures vignes

PÉRENNITÉ

6 à 9 mois

BARCAPT'N Argilo 5s

- Adapté à l'enherbement en sol argileux
- Restructuration importante du sol grâce à la complémentarité des systèmes racinaires
- Mélange adapté aux sols hydromorphes

COMPOSITION

Seigle Fourrager
Seigle Forestier
Radis Fourrager
Féverole à petit PMG
Trèfle de Micheli

PÉRIODE

Septembre - Octobre

DOSE

80 kg/ha en plein

UTILISATION

Intercultures vignes

PÉRENNITÉ

6 à 9 mois

BARCAPT'N Sablo 4s

- Adapté à l'enherbement en sol sableux
- Apport important en matière organique
- Favorable à la vie du sol grâce aux légumineuses

COMPOSITION

Féverole à petit PMG
Seigle Fourrager
Trèfle de Perse
Vesce Commune

PÉRIODE

Septembre - Octobre

DOSE

80 kg/ha en plein

UTILISATION

Intercultures vignes

PÉRENNITÉ

6 à 9 mois

Mélanges prêts à l'emploi - Grandes Cultures

BARCAPT'N **Strato 4s**

NEW

- Gradient de strates aériennes et souterraines développées
- Effet "bourrage" de la phacélie et de la vesce velue pour limiter le salissement
- Multiservices du Lupin

COMPOSITION

Lupin Bleu Amer
Avoine Rude
Phacélie
Vesce Velue

PÉRIODE Août - Septembre

DOSE 20-25 kg/ha

UTILISATION Intercultures

PÉRENNITÉ 6 à 9 mois

BARCAPT'N **Fabamax 4s**

NEW

- Alternative aux mélanges à base de féverole
- Excellent état sanitaire
- Importante production de biomasse

COMPOSITION

Lupin Bleu Amer
Avoine Rude
Phacélie
Trèfle Incarnat

PÉRIODE mi-Septembre à mi-Octobre

DOSE 50 kg/ha en plein

UTILISATION Intercultures vignes

PÉRENNITÉ 6 mois

BARCAPT'N **Clover 3s**

- Implantation rapide et bonne croissance estivale (idéal entre 2 pailles)
- Restitution rapide d'azote au sol
- Adapté à tous types de sols

COMPOSITION

Trèfle d'Alexandrie
Trèfle de Perse
Trèfle Flèche

PÉRIODE avant moisson à la volée ou juste après récolte pour profiter de la fraîcheur

DOSE 15 kg/ha

UTILISATION Intercultures

PÉRENNITÉ 3 à 6 mois

BARCAPT'N **Pivot 4s**

- Amélioration de la porosité du sol pour une restitution rapide de l'azote capté
- Couverture rapide du sol
- Flexibilité de la date de semis

COMPOSITION

Féverole à petit PMG
Vesce Commune
Radis Fourrager
Trèfle de Perse

PÉRIODE Après moisson à fin Août

DOSE 50-60 kg/ha

UTILISATION Intercultures

PÉRENNITÉ 3 à 6 mois

Variétés pures

LUPIN BLEU AMER **Ildigo**

NEW

- Vigueur exceptionnelle à l'installation
- Variété intermédiaire
- Alternative à la féverole en sol à pH<7

COMPOSITION

Lupin bleu amer

PÉRIODE Après moisson à Octobre

DOSE 25 à 40 grains/m² en associé

UTILISATION Intercultures

PÉRENNITÉ 6 à 9 mois

FEVEROLE **Fato**

NEW

- Semis et mélange facilité grâce au petit PMG
- Restitution d'azote importante
- Destruction facile

COMPOSITION

Féverole à petit PMG

PÉRIODE en même temps que la culture principale

DOSE 45 kg/ha en associé

UTILISATION Plante compagne

PÉRENNITÉ 6 à 9 mois

TREFLE BLANC **Ultra nain s184**

- Plante compagne peu agressive sur la culture de rente
- Fort pouvoir stolonifère pour une bonne couverture du sol
- Peut rester en place sur plusieurs années

COMPOSITION

Trèfle Blanc ultra nain

PÉRIODE en même temps que la culture principale ou à la volée en cours de culture

DOSE 2 à 5 kg/ha

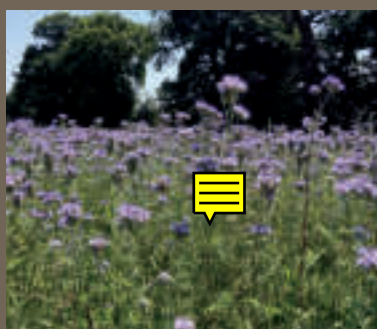
UTILISATION Plante compagne

PÉRENNITÉ Pluriannuelle



Régénérer le capital sol de mon exploitation

Le sol nu est fragile face aux aléas climatiques. L'implantation d'un couvert qu'il soit temporaire ou permanent génère de **la matière organique qui agit sur la stabilité structurale**. Nos espèces et nos mélanges proposent des solutions adaptées à vos besoins.



"Nous avons sélectionné des espèces rapides d'implantation avec une bonne couverture du sol permettant de limiter l'érosion qui est d'en moyenne 1mm par an en climat tempéré."

"Nos mélanges maintiennent une bonne structure de sol grâce au développement important de leurs systèmes racinaires complémentaires."





Solutions **anti-érosion**

Mélange prêt à l'emploi - Grandes Cultures

BAREROSIA Rapido 3s

- Couverture très rapide du sol
- Synergie des systèmes racinaires pour faciliter la pénétration de l'eau
- Limite le salissement

COMPOSITION

Moutarde Blanche
anti-nématodes
Phacélie
Vesce Commune

PÉRIODE Mi-Août à mi-Septembre

DOSE 12 kg/ha

UTILISATION Intercultures

PÉRENNITÉ 3 à 6 mois

Mélanges prêts à l'emploi - Viti/Arbo

BAREROSIA Piano 2s

- Production de biomasse limitée et fréquence d'entretien espacée
- Installation rapide
- Agressivité faible

COMPOSITION

Fétuque Rouge
gazonnante
Ray Grass Anglais
gazonnant

PÉRIODE Septembre - Octobre /
possible Mars - Avril

DOSE 60 à 80 kg/ha en plein

UTILISATION Inter rang

PÉRENNITÉ Pluriannuelle

BAREROSIA Forte 3s

- Fort pouvoir anti-érosion grâce à l'effet colonisateur de la Fétuque Rouge 1/2 traçante
- Bonne résistance au passage d'engins
- Agressivité moyenne

COMPOSITION

Fétuque Rouge
1/2 traçante
Fétuque Rouge
gazonnante
Ray Grass Anglais
gazonnant

PÉRIODE Septembre - Octobre /
possible Mars - Avril

DOSE 60 à 80 kg/ha en plein

UTILISATION Inter rang

PÉRENNITÉ Pluriannuelle

BAREROSIA Giro 2s

- Robuste au passage d'engins (idéal pour les tournières)
- Résistant à l'excès d'eau et aux sécheresses
- Agressivité forte

COMPOSITION

Fétuque Elevée
gazonnante
Ray Grass Anglais
gazonnant

PÉRIODE Septembre - Octobre /
possible Mars - Avril

DOSE 60 à 100 kg/ha en plein

UTILISATION Inter rang

PÉRENNITÉ Pluriannuelle

BAREROSIA Ravino 2s

- Très résistant à l'arrachement
- Bonne couverture
- Fixation des sols pentus

COMPOSITION

Ray Grass Anglais
gazonnant
Pâturin des Prés

PÉRIODE Septembre - Octobre /
possible Mars - Avril

DOSE 60 à 80 kg/ha en plein

UTILISATION Inter rang

PÉRENNITÉ Pluriannuelle

BAREROSIA Misto 6s

- Moindre concurrence azotée et hydrique grâce à la présence des trèfles
- Garantit une portance grâce à la graminée et une bonne couverture grâce à la légumineuse
- Agressivité faible

COMPOSITION

Fétuque Rouge 1/2
traçante gazonnante
Fétuque Rouge
gazonnante
Koeleria Macrantha
Trèfle Blanc ultra nain
Trèfle Fraise
Trèfle Souterrain

PÉRIODE

Septembre - Octobre /
possible Mars - Avril

DOSE

25 à 30 kg/ha en plein

UTILISATION

Inter rang

PÉRENNITÉ

Pluriannuelle

BAREROSIA Trifolio 3s

- Capte l'azote atmosphérique et le restitue avec une faible concurrence hydrique avec la vigne
- Limite le salissement sous le rang grâce à son excellente couverture du sol
- Agressivité faible

COMPOSITION

Trèfle Fraise
Trèfle Blanc ultra nain
Trèfle Souterrain

PÉRIODE

Septembre - Octobre /
possible Mars - Avril

DOSE

15 à 20 kg/ha en plein

UTILISATION

Sous le rang ou Inter rang

PÉRENNITÉ

Pluriannuelle

BAREROSIA Rinovo 5s

- Assure une protection du sol après arrachage
- Diminue la pression du court-noué par un effet antinématodes
- Améliore la vie biologique du sol et l'enrichit en matière organique

COMPOSITION

Avoine Byzantine
Sainfoin
Vesce Velue
Lotier Corniculé
Luzerne

PÉRIODE

Août - Septembre /
possible Mars - Avril

DOSE

50 kg/ha

UTILISATION

Après arrachage

PÉRENNITÉ

Pluriannuelle





Solutions pour la structuration du sol

Mélanges prêts à l'emploi

BARSTRUCTO Vicia 3s

- Adapté à tous les types de sol
- Bonne implantation en condition sèche
- Peu sensible aux ravageurs

COMPOSITION

Radis Fourrager
Phacélie
Vesce Velue

PÉRIODE

Après la récolte, semer le plus tôt possible (jusque fin Août)

DOSE

12 kg/ha

UTILISATION

Intercultures

PÉRENNITÉ

3 à 6 mois

BARSTRUCTO Max 7s

- Exploration racinaire maximale
- Bonne restitution des éléments fertilisants
- Adapté aux sols profonds

COMPOSITION

Féverole à petit PMG
Pois Fourrager
Vesce Commune
Trèfle d'Alexandrie
Avoine Rude
Phacélie
Radis Fourrager

PÉRIODE

Après la récolte, semer le plus tôt possible (jusque fin Août)

DOSE

40 kg/ha

UTILISATION

Intercultures

PÉRENNITÉ

3 à 6 mois



Solution pour l'équilibre biologique du sol

Mélanges prêts à l'emploi

BARBIOSOL Aero 3s

NEW

- Aération très importante de la surface du sol
- Implantation rapide avec une bonne couverture du sol
- Production d'exsudats racinaires favorables à la vie du sol

COMPOSITION

Phacélie
Trèfle d'Alexandrie
Trèfle de Perse

PÉRIODE

Après la récolte jusqu'à fin Septembre

DOSE

6-7 kg/ha

UTILISATION

Intercultures

PÉRENNITÉ

3 à 6 mois

BARBIOSOL Avena 2s

- Implantation rapide avec une bonne couverture du sol
- Production d'exsudats racinaires favorables à la vie du sol
- Fourniture d'azote pour stimuler l'activité biologique

COMPOSITION

Avoine Rude
Vesce Velue

PÉRIODE

Septembre à Novembre

DOSE

25 kg/ha

UTILISATION

Fourrage et Intercultures

PÉRENNITÉ

3 à 6 mois



Solutions pour **le stockage et la redistribution de l'eau**

Mélanges prêts à l'emploi

BARPUIT Humus 2s

- Forte production de matière sèche
- Production d'humus pour le sol
- Facilité d'implantation

COMPOSITION

Moutarde Blanche
anti-nématodes
Phacélie

PÉRIODE Mi-Août à mi-Septembre

DOSE 8 kg/ha

UTILISATION Intercultures

PÉRENNITÉ 3 à 6 mois

BAREROSIA Rapido 3s

- Couverture très rapide du sol
- Synergie des systèmes racinaires pour faciliter la pénétration de l'eau
- Limite le salissement

COMPOSITION

Moutarde Blanche
anti-nématodes
Phacélie
Vesce Commune

PÉRIODE Mi-Août à mi-Septembre

DOSE 12 kg/ha

UTILISATION Intercultures

PÉRENNITÉ 3 à 6 mois



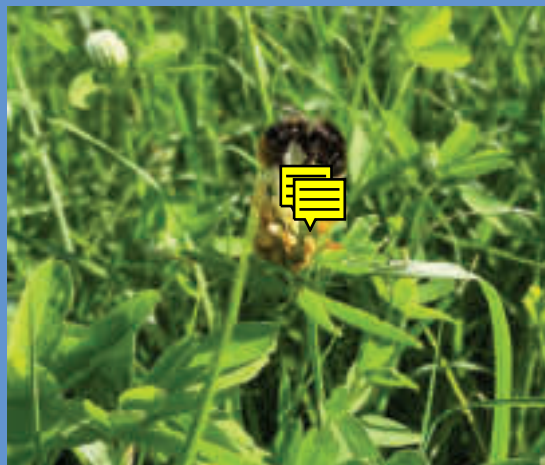
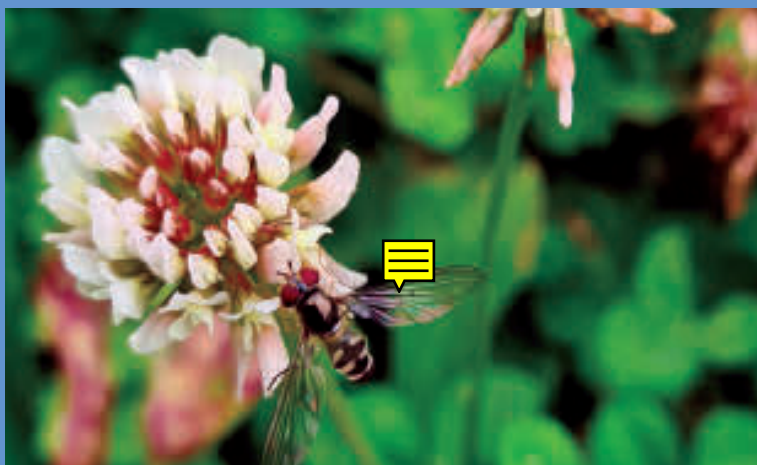


"Le stockage de la matière organique ainsi que l'enracinement des plantes, qui induisent de la microporosité, sont des leviers pour la rétention d'eau dans les sols."

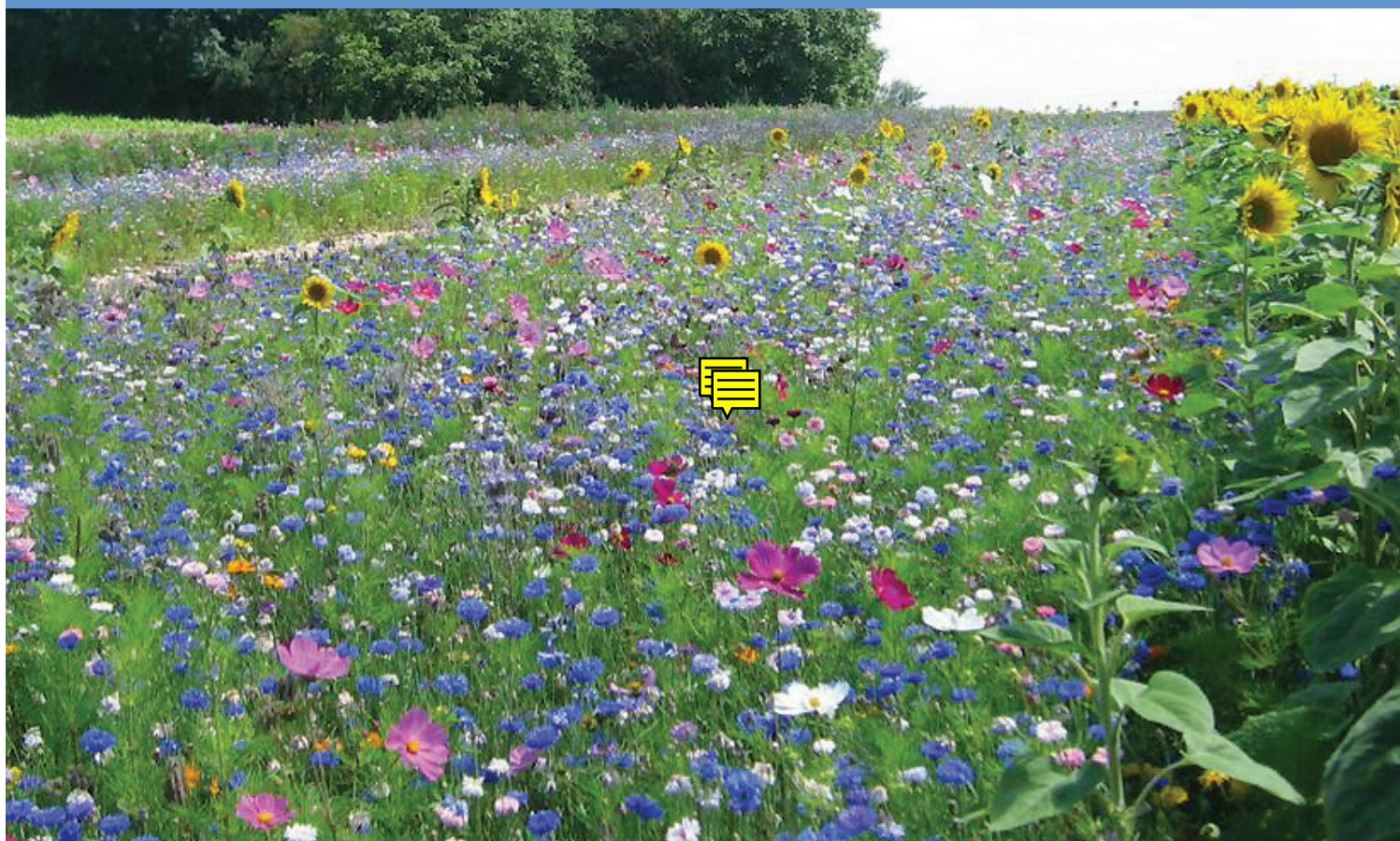


Enrichir la biodiversité locale

Enrichir la biodiversité locale grâce à des mélanges à base de fleurs permet notamment de maintenir des populations **d'insectes pollinisateurs et auxiliaires de cultures**. Nos mélanges sont sélectionnés pour offrir une longue période de floraison et peuvent être un relais à la végétation sauvage.



"Les insectes pollinisateurs participent au rendement des légumineuses et du colza."





Solutions pour **stimuler la pollinisation**

Mélanges prêts à l'emploi - Espèces agricoles

BARPOLLEN Annuel 5s

- Mélange annuel
- Implantation facile
- Large période de floraison

COMPOSITION
Moutarde Blanche
Phacélie
Sainfoin
Trèfle d'Alexandrie
Trèfle Incarnat

PÉRIODE Printemps et fin d'été
DOSE 15 à 20 kg/ha
UTILISATION à destination des insectes pollinisateurs
PÉRENNITÉ 12 mois

BARPOLLEN Pluriannuel 6s

- Mélange pluriannuel
- Large période de floraison
- Stockage de matière organique stable

COMPOSITION
Luzerne
Minette
Sainfoin
Trèfle Incarnat
Trèfle Violet
Melilot

PÉRIODE Printemps et fin d'été
DOSE 15 à 20 kg/ha
UTILISATION à destination des insectes pollinisateurs
PÉRENNITÉ 2 à 3 ans

Mélanges prêts à l'emploi - Fleurs Annuelles

BARFLEUR Pollinisation 16f

- Alimentation des pollinisateurs en période estivale
- Diversité botanique

COMPOSITION
Borago officinalis
Centaurea cyanus
Cynoglossum amabile
Echium plantagineum
Onobrychis viciifolia
...

PÉRIODE Mars - Avril
DOSE 30 kg/ha
UTILISATION Estivale
PÉRENNITÉ Annuelle

BARFLEUR Pollen 12f

- Grande souplesse de floraison
- Assure le capital énergétique des abeilles pour passer l'hiver

COMPOSITION
Borago officinalis
Centaurea cyanus
Cosmos bipinnatus
Echium plantagineum
Onobrychis viciifolia
...

PÉRIODE Avril - Mai
DOSE 20 kg/ha
UTILISATION Juin jusqu'aux gelées
PÉRENNITÉ Annuelle

BARFLEUR Rucher 13f

- Mélange ornemental à vocation mellifère
- Le tournesol assure une transition entre les parcelles cultivées et les jachères fleuries

COMPOSITION
Centaurea cyanus
Cosmos bipinnatus
Helianthus annuus
Lotus corniculatus
Onobrychis viciifolia
...

PÉRIODE Avril - Mai
DOSE 20 kg/ha
UTILISATION Juin jusqu'aux gelées
PÉRENNITÉ Annuelle

BARFLEUR Api'cultures 14fx

- Adapté aux grandes surfaces
- Chargé en légumineuses

COMPOSITION

Centaurea cyanus
Chrysanthemum
leucanthemum
Medicago sativa
Melilotus officinalis
Onobrychis viciifolia
...

PÉRIODE

Printemps ou Automne

DOSE

30 kg/ha

UTILISATION

Avril à Juillet ou Juin à
Septembre

PÉRENNITÉ

Pluriannuelle

BARFLEUR Pollinisation sauvage 13fx

- Grande souplesse de floraison
- Présence de vivaces
- Favorable aux auxiliaires de culture

COMPOSITION

Centaurea cyanus
Cichorium intybus
Echium vulgare
Malva moschata
Origanum vulgare
...

PÉRIODE

Printemps ou Automne

DOSE

30 kg/ha

UTILISATION

Avril à Juillet ou Juin à
Septembre

PÉRENNITÉ

Pluriannuelle

BARFLEUR Nectar 11fx

- Un mélange idéal pour alimenter l'ensemble des pollinisateurs
- Très attractif pour les abeilles

COMPOSITION

Centaurea cyanus
Chrysanthemum segetum
Echium plantagineum
Lotus corniculatus
Phacelia tanacetifolia
...

PÉRIODE

Avril - Mai ou Septembre -
Octobre

DOSE

20 kg/ha

UTILISATION

Estivale ou Printanière

PÉRENNITÉ

Pluriannuelle

BARFLEUR Automnal 28fx

- Solution économique
- Mélange pour bandes enherbées fleuries

COMPOSITION

Anthemis tinctoria
Borago officinalis
Centaurea cyanus
Centaurea jacea
Chrysanthemum
leucanthemum
...

PÉRIODE

Avril - Mai ou Septembre -
Octobre (conseillé)

DOSE

20 kg/ha

UTILISATION

Estivale ou Printanière

PÉRENNITÉ

Pluriannuelle





Solutions **Auxiliaires de culture**

Mélanges prêts à l'emploi - Fleurs Annuelles

BARAUXIL Grandes cultures 13f

- Solution alternative dans la lutte contre les ravageurs en grandes cultures
- Issu du programme R&D ATTRACT

COMPOSITION

Ammi majus
Centaurea cyanus
Chrysanthemum segetum
Coriandrum sativum
Fagopyrum esculentum
...

PÉRIODE

Printemps ou Automne

DOSE

30 kg/ha

UTILISATION

Juin à Septembre ou Avril
à Juillet

PÉRENNITÉ

Annuelle, à ressemer tous
les ans

BARAUXIL Cultures légumières 13f

- Solution alternative dans la lutte contre les ravageurs en cultures légumières
- Diversité floristique

COMPOSITION

Anethum graveolens
Centaurea cyanus
Papaver rhoeas
Fagopyrum esculentum
Phacelia tanacetifolia
...

PÉRIODE

Mars - Avril

DOSE

30 kg/ha

UTILISATION

Estivale

PÉRENNITÉ

Annuelle, à ressemer tous
les ans



Une coccinelle peut détruire jusqu'à 150 pucerons par jour.

BARAUXIL Cultures légumières vivaces 17fx

- Action précoce au printemps sur les ravageurs
- Pérennité du mélange

COMPOSITION

Achillea millefolium
Anthriscus cerefolium
Anthemis tinctoria
Centaurea cyanus
Chrysanthemum
leucanthemum
...

PÉRIODE

Automne ou Printemps

DOSE

30 kg/ha

UTILISATION

Avril à Juillet / Juin à
Septembre

PÉRENNITÉ

Pluriannuelle

BARAUXIL Auxiliaires de culture 24fx

- Mélange très polyvalent (serres, maraîchages, vignes, vergers...)
- Favorise les auxiliaires contre les pucerons

COMPOSITION

Achillea millefolium
Ammi majus
Anethum graveolens
Anthemis tinctoria
Centaurea cyanus
...

PÉRIODE

Automne ou Printemps

DOSE

30 kg/ha

UTILISATION

Juin aux 1ères gelées ou
Avril à début Juillet

PÉRENNITÉ

Pluriannuelle

BARAUXIL Bande enherbée biodiversité 16fx

- Favorise la biodiversité sur les bandes tampons

COMPOSITION

Achillea millefolium
Anthyllis vulneraria
Centaurea jacea
Chrysanthemum
leucanthemum
Festuca pratensis
...

PÉRIODE

Automne ou Printemps

DOSE

30 kg/ha

UTILISATION

Avril à Juillet / Juin à
Octobre

PÉRENNITÉ

Pluriannuelle





Solutions pour l'équilibre de la faune locale

Mélanges prêts à l'emploi - Fleurs Pluriannuelles

BARFAUNE Perdrix 10fx

- Refuge pour les perdrix
- Fixe les insectes pour le nourrissage des jeunes perdrix

COMPOSITION

Achillea millefolium
Centaurea cyanus
Chrysanthemum
leucanthemum
Lotus corniculatus
Trifolium incarnatum
...

PÉRIODE

Avril à Mai
Septembre à Octobre

DOSE

30 kg/ha

UTILISATION

Estivale ou Printanière

PÉRENNITÉ

Pluriannuelle

BARFAUNE Faisans 11fx

- Refuge pour les faisans
- Couvert haut et aéré

COMPOSITION

Centaurea cyanus
Chrysanthemum
leucanthemum
Dactylis glomerata
Fagopyrum esculentum
Sinapis alba
...

PÉRIODE

Avril à Mai
Septembre à Octobre

DOSE

30 kg/ha

UTILISATION

Estivale ou Printanière

PÉRENNITÉ

Pluriannuelle

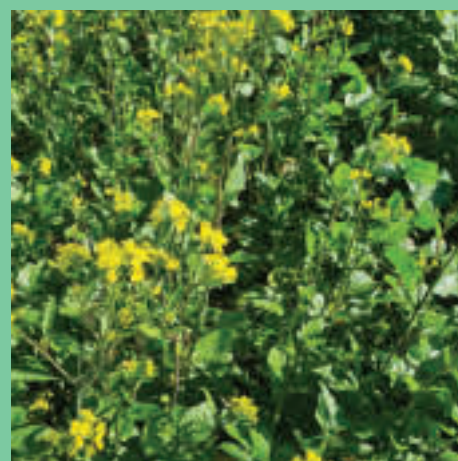
Les couverts constituent aussi des refuges pour la faune sauvage.





Préserver l'environnement sur mon territoire

Nous sommes confrontés à des enjeux majeurs que sont la **séquestration du carbone**, la **qualité de l'eau** et la **qualité de nos paysages**. Il existe des leviers simples pour participer à son échelle à la préservation de son territoire.





Solutions de **séquestration carbone**

Mélange prêt à l'emploi

BARPUIT Humus 2s

- Forte production de MS
- Production d'humus pour le sol
- Facilité d'implantation

COMPOSITION

Moutarde Blanche
Phacélie

PÉRIODE Mi - Août à mi - Septembre

DOSE 8 kg/ha

UTILISATION Intercultures

PÉRENNITÉ 3 à 6 mois

Variétés pures

SORGHO Bovital

- Potentiel de rendement important en zone tempérée
- Stockage facilité avec une teneur en MS élevée à la récolte
- Pas de désherbage

COMPOSITION

Sorgho multicolore

PÉRIODE Mai - Juin

DOSE 20 à 25 kg/ha

UTILISATION Ensilage / Enrubannage

PÉRENNITÉ 4 mois

SORGHO Gigant

- Sorgho monocoupe à vocation biomasse
- Valorise pleinement les sommes de températures élevées
- Gabarit important

COMPOSITION

Sorgho monocoupe

PÉRIODE Mai - Juin

DOSE 180 000 à 250 000 graines/ha

UTILISATION Ensilage

PÉRENNITÉ 6 mois





Solutions pour la qualité de l'eau

Mélanges prêts à l'emploi

BAROPUR Tuba 2s

- Bande enherbée pour bords de cours d'eau et zones inondables
- Evite l'érosion et le ruissellement
- Piège les nitrates et résidus phytosanitaires

COMPOSITION

Fétuque Élevée
Ray Grass Anglais

PÉRIODE Printemps Automne

DOSE 20 à 30 kg/ha

UTILISATION Jachères de longue durée, bords de ruisseaux, zones vulnérables

PÉRENNITÉ 5 ans et plus

BAREROSIA Piano 2s

- Agressivité faible
- Faible production de biomasse et fréquence d'entretien faible
- Installation rapide

COMPOSITION

Fétuque Rouge
gazonnante
Ray Grass Anglais
gazonnant

PÉRIODE Septembre - Octobre /
possible Mars - Avril

DOSE 60 à 80 kg/ha en plein

UTILISATION Inter rang

PÉRENNITÉ Pluriannuelle

BAREROSIA Forte 3s

- Agressivité moyenne
- Fort pouvoir anti-érosion grâce à l'effet colonisateur des FR 1/2T
- Bonne résistance au passage d'engins

COMPOSITION

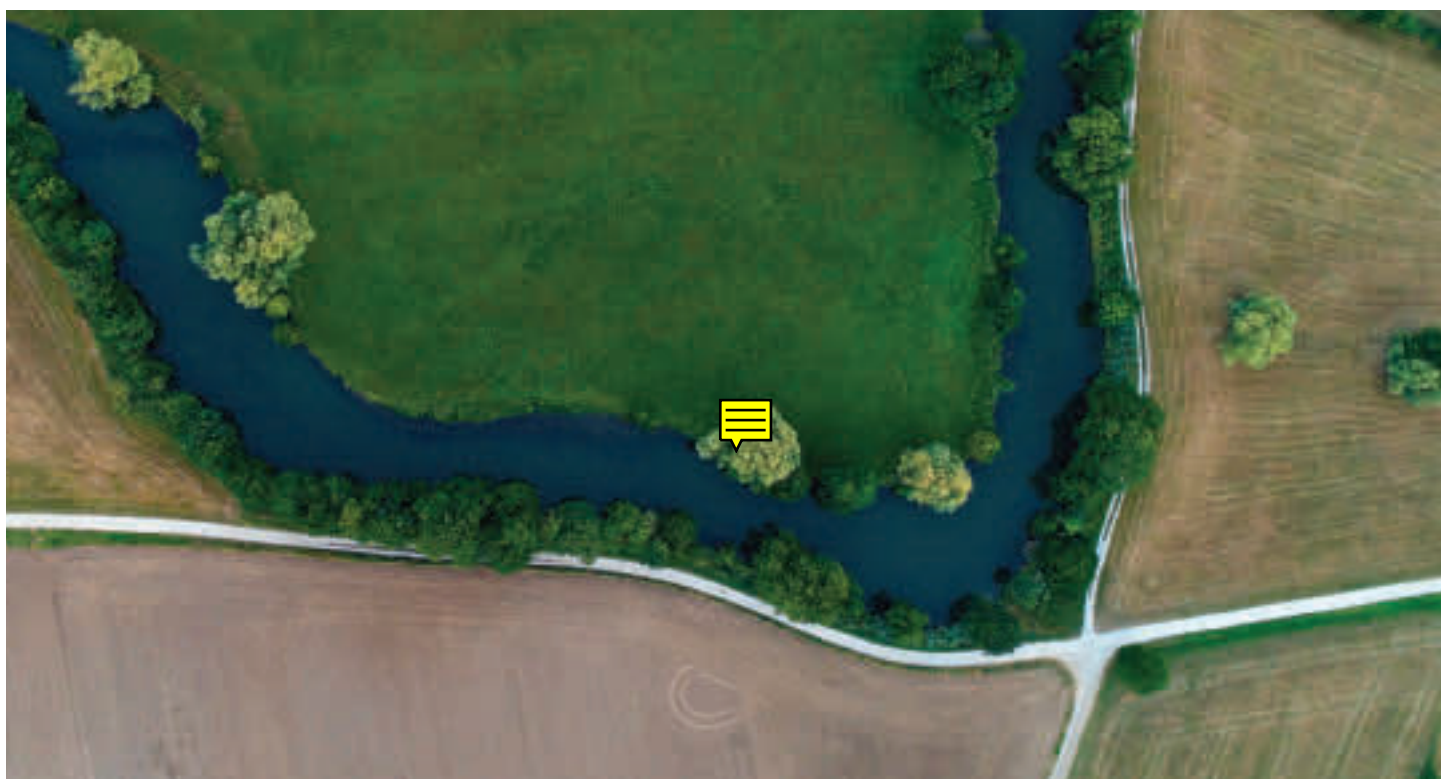
Fétuque Rouge
1/2 traçante
Fétuque Rouge
gazonnante
Ray Grass Anglais
gazonnant

PÉRIODE Septembre - Octobre /
possible Mars - Avril

DOSE 60 à 80 kg/ha en plein

UTILISATION Inter rang

PÉRENNITÉ Pluriannuelle





Solutions pour l'entretien des paysages

Mélanges prêts à l'emploi - Fleurs Annuelles

BARPAYSAGE St Hubert 4f

- Un aménagement champêtre
- Très rustique
- Couleurs vives

COMPOSITION

Centaurea cyanus
Cosmos bipinnatus
Cosmos sulphureus
Zinnia dahlia

PÉRIODE Avril - Mai

DOSE 20 kg/ha

UTILISATION Jachère fleurie

PÉRENNITÉ Annuelle

BARPAYSAGE Hirondelle 6f

- Idéal autour des bâtiments
- Mélange relativement court (60cm)
- Grande souplesse de floraison

COMPOSITION

Calendula officinalis
Centaurea cyanus
Cosmos bipinnatus
Zinnia elegans
...

PÉRIODE Avril - Mai

DOSE 20 kg/ha

UTILISATION Jachère fleurie

PÉRENNITÉ Annuelle

BARPAYSAGE Idylle 8f

- Mélange très diversifié
- Fleurs très olfactives

COMPOSITION

Anethum graveolens
Calendula officinalis
Centaurea cyanus
Cosmos bipinnatus
...

PÉRIODE Avril - Mai

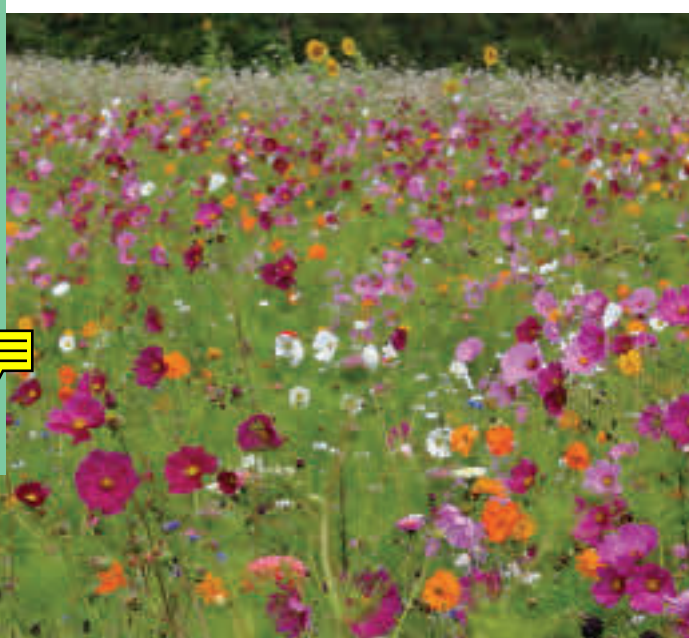
DOSE 20 kg/ha

UTILISATION Jachère fleurie

PÉRENNITÉ Annuelle



"L'implantation de mélanges floraux véhicule une bonne image de nos activités agricoles."



MON ENVIRONNEMENT

BARPAYSAGE Fleurs d'antan 11fx

- Semis de printemps à floraison rapide
- Fleurs symboliques

COMPOSITION

Achillea millefolium
Centaurea cyanus
Cosmos bipinnatus
Cosmos sulphureus
Lathyrus odoratus
...

PÉRIODE

Avril - Mai

DOSE

20 kg/ha

UTILISATION

Jachère fleurie

PÉRENNITÉ

Pluriannuelle

BARPAYSAGE Ibis 8fx

- Valeur sûre pour aménager les espaces cultivés
- Intérêt cynégétique

COMPOSITION

Agrostemma githago
Centaurea cyanus
Chrysanthemum
leucanthemum
Papaver rhoeas
...

PÉRIODE

Avril - Mai
ou Septembre - Octobre

DOSE

20 kg/ha

UTILISATION

Jachère fleurie

PÉRENNITÉ

Pluriannuelle

BARPAYSAGE Deco vignes annuelles 6f

- Floraison estivale
- Mélange ornemental très court
- Résistant à la sécheresse

COMPOSITION

Calendula officinalis
Centaurea cyanus
Cosmos bipinnatus
...

PÉRIODE

Avril - Mai

DOSE

20 kg/ha

UTILISATION

Inter rang vignes

PÉRENNITÉ

Annuelle

BARPAYSAGE Vignes fleuries vivaces 13fx

- Favorise les insectes auxiliaires
- Mélange aéré très court

COMPOSITION

Achillea millefolium
Bellis perennis
Coriandrum sativum
Echium plantagineum
Lotus corniculatus
...

PÉRIODE

Avril - Mai
ou Septembre - Octobre

DOSE

20 kg/ha

UTILISATION

Inter rang vignes

PÉRENNITÉ

Pluriannuelle

BARPAYSAGE Vignes fleuries sauvages 12fx

- Favorable à la biodiversité
- Composé de légumineuses

COMPOSITION

Achillea millefolium
Anthemis tinctoria
Bellis perennis
Linum perenne
Lotus corniculatus
...

PÉRIODE

Avril - Mai
ou Septembre - Octobre

DOSE

20 kg/ha

UTILISATION

Inter rang vignes

PÉRENNITÉ

Pluriannuelle



BARPAYSAGE Floramix 8f

- Possible en grandes surfaces grâce à son faible coût
- Mise en place peu exigeante

COMPOSITION

Calendula Officinalis
Cosmos Bipinnatus
Centaurea Cyanus
Tithonia Speciosa
Lobularia Maritima
...

PÉRIODE Avril - Mai

DOSE 4 à 8 kg/ha

UTILISATION Jachère fleurie

PÉRENNITÉ 1 an

BARPAYSAGE Floramix eco 8f

- Mélange avec gazon pour assurer la pérennité
- Mélange diversifié avec de nombreuses familles botaniques

COMPOSITION

Fétuque Élevée
Fétuque Rouge traçante
Ray Grass Anglais
Trèfle de Perse
Trèfle de Micheli
Trèfle Blanc
Trèfle Violet
Trèfle Incarnat
Fleurs

PÉRIODE Avril - Mai

DOSE 20 kg/ha

UTILISATION Jachère fleurie

PÉRENNITÉ 3 ans





Développer l'autonomie
de mon exploitation



Régénérer le capital sol
de mon exploitation



**Barenbrug,
partenaire
de la transition
agricole**

 **BARENBRUG**



Enrichir la biodiversité locale



Préserver l'environnement
sur mon territoire



**POUR CHACUN D'ENTRE VOUS,
QUELS QUE SOIENT VOS BESOINS SPÉCIFIQUES,
NOUS AVONS DÉVELOPPÉ DES PRODUITS PERFORMANTS.
DES COMPOSITIONS QUI RÉSULTENT
D'ANNÉES DE RECHERCHE, DE NOTRE EXPÉRIENCE TERRAIN
ET DU TEMPS PASSÉ À VOUS ÉCOUTER.**

BARMETEIL Triti 3s

70% Triticale d'Hiver	BONJOUR
20% Vesce Commune	BARVICOS
10% Trèfle Incarnat	CONTEA

- ADAPTÉ AUX SOLS À POTENTIEL LIMITÉ
- RÉSISTANT AU FROID
- SOUPLESSE D'EXPLOITATION : QUALITÉ EN COUPE PRÉCOCE, QUANTITÉ EN COUPE TARDIVE

BARMETEIL Avena 4s

30% Avoine Rude	XEREX
35% Avoine Byzantine	M77
30% Vesce Commune	BARVICOS
5% Trèfle d'Alexandrie	BLUE GOLD

- POTENTIEL VALORISÉ EN TERRES RICHES ET BIEN POURVUES EN ÉLÉMENTS DE FOND
- MÉTEIL DE CYCLE COURT EN SEMIS D'AUTOMNE OU DE PRINTEMPS
- PRODUCTION RAPIDE DE PROTÉINES

BARMETEIL Secale 6s

20% Seigle Fourrager	PROTECTOR ou POWERGREEN
40% Seigle Forestier	JOHAN
15% Vesce Commune	BARVICOS
10% Vesce Velue	CAPELLO
10% Trèfle Incarnat	CONTEA
5% Trèfle de Perse	LASER

- BON COMPORTEMENT FACE AUX MALADIES ET AUX PUCERONS
- PRODUCTION PRÉCOCE GRÂCE AU SEIGLE FOURRAGER
- DESTRUCTION FACILE

BARMETEIL Cereamix 4s

40% Triticale d'Hiver	BONJOUR
20% Avoine d'Hiver	M77
25% Pois Fourrager	ARKTA
15% Vesce Commune	BARVICOS

- CONSTITUTION DE STOCK SUR UN CYCLE LONG
- FLÉXIBILITÉ AU NIVEAU DE LA DATE D'IMPLANTATION
- ADAPTÉ À DES CONTEXTES PÉDOCLIMATIQUES VARIÉS

BARMETEIL Premium 4s

30% Avoine Byzantine	M77
30% Avoine d'Hiver Fourragère	PREVISION
10% Vesce Velue	CAPELLO
30% Pois Fourrager d'Hiver	ARKTA

- POTENTIEL VALORISÉ EN TERRES RICHES ET BIEN POURVUES EN ÉLÉMENTS DE FOND
- MÉTEIL "HAUT DE GAMME" EN VALEURS ALIMENTAIRES
- FOURRAGE TRÈS APPÉTENT

BARMETEIL Comby 2s

75% Avoine Byzantine	M77
25% Vesce Velue	CAPELLO

- IMPLANTATION RAPIDE AVEC UNE BONNE COUVERTURE DU SOL
- FORTE CAPACITÉ À RESTRUCTURER LE SOL
- PRODUIT QUI REND DE NOMBREUX SERVICES

BARBIOSOL Avena 2s

75% Avoine Rude	XEREX
25% Vesce Velue	CAPELLO

- IMPLANTATION RAPIDE AVEC UNE BONNE COUVERTURE DU SOL
- PRODUCTION D'EXUDATS RACINAIRES FAVORABLES À LA VIE DU SOL
- FOURNITURE D'AZOTE POUR STIMULER L'ACTIVITÉ BIOLOGIQUE

BARMETEIL Sorghum 3s

40% Sorgho Sudan	SREM
50% Pois Fourrager	RIF
10% Trèfle d'Alexandrie	BLUE GOLD

- PRODUCTION ESTIVALE DE FOURRAGE
- AMÉLIORATION DE LA VALEUR ALIMENTAIRE DU FOURRAGE GRÂCE AUX LÉGUMINEUSES
- AMÉLIORATION DE LA STRUCTURE DU SOL

BARPROTA 2s

35% Pois Fourrager	ARKTA
35% Pois Fourrager	RIF
30% Vesce Commune	BARVICOS

- BON COMPORTEMENT FACE AU GEL
- MOINDRE BESOIN EN INTRANTS
- COMPLÉMENTAIRE DES CÉRÉALES ADAPTÉES AU CONTEXTE DE VOTRE EXPLOITATION

BARPROTA Prim 3s

30% Pois Fourrager	ARKTA
30% Pois Fourrager	RIF
30% Vesce Commune	BARVICOS
10% Trèfle Incarnat	CONTEA

- PRODUCTION PRÉCOCE DE PROTÉINES
- MOINS DE SALISSEMENT GRÂCE AU TRÈFLE INCARNAT
- COMPLÉMENTAIRE DES CÉRÉALES ADAPTÉES AU CONTEXTE DE VOTRE EXPLOITATION

BARPROTA **Silvia 5s**

45% Vesce Commune	BARVICOS	<ul style="list-style-type: none">• GRANDE PLASTICITÉ AGRONOMIQUE• PRODUCTION PRÉCOCE DE PROTÉINES• COMPLÉMENTAIRE DES CÉRÉALES ADAPTÉES AU CONTEXTE DE VOTRE EXPLOITATION
30% Vesce Velue	CAPELLO	
15% Trèfle Incarnat	CONTEA	
5% Trèfle de Perse	LASER	
5% Trèfle de Micheli	PARADANA	

BARMETHA **Veloz 3s**



55% Seigle Fourrager	HIGREEN	<ul style="list-style-type: none">• RENDEMENT IMPORTANT TRÈS TÔT AU PRINTEMPS• BON COMPORTEMENT EN HIVER HUMIDE GRÂCE AU TRITICALE• AGRESSIVITÉ DE LA VESCE VELUE
30% Triticale d'hiver	BONJOUR	
15% Vesce Velue	CAPELLO	

BARMETHA **Brumal 3s**

50% Seigle Fourrager	HIGREEN	<ul style="list-style-type: none">• TRÈS BONNE CONSERVATION DE L'AVOINE ET RUSTICITÉ DU SEIGLE• BON COMPORTEMENT FACE À LA VERSE GRÂCE À L'AVOINE• INTERÊT AGRONOMIQUE DE LA VESCE : APPORT D'AZOTE ET AMÉLIORATION DE LA STRUCTURE DU SOL
30% Avoine d'hiver	M77	
20% Vesce Commune	BARVICOS	

AVOINE DE PRINTEMPS **M77**



100% Avoine de printemps	M77	<ul style="list-style-type: none">• TOLÉRANTE À LA JAUNISSE NANISANTE DE L'ORGE (JNO)• PRODUCTIVITÉ PROCHE D'UN SEIGLE FOURRAGER• FEUILLES LARGES
--------------------------	-----	---

SEIGLE FOURRAGER **Higreen**

100% Seigle Fourrager	HIGREEN	<ul style="list-style-type: none">• TRÈS RÉSISTANT À LA VERSE• TRÈS PRÉCOCE• POTENTIEL DE RENDEMENT ÉLEVÉ
-----------------------	---------	---

SORGHO **Bovital**

100% Sorgho multicutpe	BOVITAL	<ul style="list-style-type: none">• POTENTIEL DE RENDEMENT IMPORTANT EN ZONE TEMPÉRÉE• STOCKAGE FACILITÉ AVEC UNE TENEUR EN MS ÉLEVÉE À LA RÉCOLTE• PAS DE DÉSHÉRBAGE
------------------------	---------	---

SORGHO **Gigant**

100% Sorgho monocoupe	GIGANT	<ul style="list-style-type: none">• SORGHO MONOCOUCPE À VOCATION BIOMASSE• VALORISE PLEINEMENT LES SOMMES DE TEMPÉRATURES ÉLEVÉES• GABARIT IMPORTANT
-----------------------	--------	--

BARRICAD **Nemat 3s**

64% Moutarde Blanche anti-nématode	BARDAVOS	<ul style="list-style-type: none">• RÉDUCTION DES POPULATIONS DE NÉMATODES DANS LES CULTURES SUIVANTES• PIÈGE À NITRATES• RESTRUCTURATION DU SOL
24% Radis Fourrager anti-nématode	COBRA	
12% Phacélie	STALA	

MOUTARDE **Bardavos**

100% Moutarde Blanche anti-nématode	BARDAVOS	<ul style="list-style-type: none">• LUTTE CONTRE LE NÉMATODE DE LA BETTERAVE• FLORAISON TARDIVE• COUVERTURE RAPIDE DU SOL
-------------------------------------	----------	---

AVOINE RUDE **Xerex**

100% Avoine Rude anti-nématode	XEREX	<ul style="list-style-type: none">• VARIÉTÉ INTERMÉDIAIRE ET ANTI-NÉMATODES• ENRACINEMENT PROFOND ET FEUILLAGE SAIN• TRÈS BON COMPORTEMENT FOURRAGER
--------------------------------	-------	--

BARCAPT'N Terra 6s

10% Avoine Rude	XEREX
15% Avoine de printemps	M77
5% Radis Fourrager	ROMESA
50% Féverole à petit PMG	FATO
15% Vesce Commune	BARVICOS
5% Trèfle d'Alexandrie	BLUE GOLD

- ADAPTÉ À L'ENHERBEMENT EN SOL ÉQUILIBRÉ
- FORTE CAPACITÉ DE PRÉLÈVEMENT ET DE RESTITUTION D'ÉLÉMENTS FERTILISANTS
- PRODUCTION PRÉCOCE ET IMPORTANTE DE BIOMASSE

BARCAPT'N Argilo 5s

25% Seigle Fourrager	HIGREEN
18% Seigle Forestier	JOHAN
5% Radis Fourrager	ROMESA
50% Féverole à petit PMG	FATO
2% Trèfle de Micheli	PARADANA

- ADAPTÉ À L'ENHERBEMENT EN SOL ARGILEUX
- RESTRUCTURATION IMPORTANTE DU SOL GRÂCE À LA COMPLÉMENTARITÉ DES SYSTÈMES RACINAIRES
- MÉLANGE ADAPTÉ AUX SOLS HYDROMORPHES

BARCAPT'N Sablo 4s

40% Seigle Fourrager	HIGREEN
40% Féverole à petit PMG	FATO
15% Vesce Commune	BARVICOS
5% Trèfle de Perse	LASER

- ADAPTÉ À L'ENHERBEMENT EN SOL SABLEUX
- APPORT IMPORTANT EN MATIÈRE ORGANIQUE
- FAVORABLE À LA VIE DU SOL GRÂCE AUX LÉGUMINEUSES

BARCAPT'N Strato 4s

NEW

60% Lupin Bleu Amer	ILDIGO
20% Avoine rude anti-nématode	XEREX
10% Phacélie	STALA
10% Vesce Velue	CAPELLO ou RM4

- GRADIENT DE STRATES AÉRIENNES ET SOUTERRAINES DÉVELOPÉES
- EFFET "BOURRAGE" DE LA PHACÉLIE ET DE LA VESCE VELUE POUR LIMITER LE SALISSEMENT
- MULTISERVICES DU LUPIN

BARCAPT'N Fabamax 4s

NEW

60% Lupin Bleu Amer	AZURO ou ILDIGO
30% Avoine Rude	XEREX
5% Phacélie	STALA
5% Trèfle Incarnat	CONTEA

- ALTERNATIVE AUX MÉLANGES À BASE DE FÉVEROLE
- EXCELLENT ÉTAT SANITAIRE
- IMPORTANTE PRODUCTION DE BIOMASSE

BARCAPT'N Clover 3s

40% Trèfle d'Alexandrie	BLUE GOLD
40% Trèfle de Perse	LASER
20% Trèfle Flèche	ZULU II

- IMPLANTATION RAPIDE ET BONNE CROISSANCE ESTIVALE (IDÉAL ENTRE 2 PAILLES)
- RESTITUTION RAPIDE D'AZOTE AU SOL
- ADAPTÉ À TOUS TYPES DE SOL

BARCAPT'N Pivot 4s

60% Féverole à petit PMG	FATO
30% Vesce Commune	BARVICOS
5% Trèfle de Perse	LASER
5% Radis Fourrager	ROMESA

- AMÉLIORATION DE LA POROSITÉ DU SOL POUR UNE RESTITUTION RAPIDE DE L'AZOTE CAPTÉ
- COUVERTURE RAPIDE DU SOL
- FLEXIBILITÉ DE LA DATE DE SEMIS

LUPIN BLEU AMER Ildigo

NEW

100% Lupin bleu amer	ILDIGO
----------------------	---------------

- VIGUEUR EXCEPTIONNELLE À L'INSTALLATION
- VARIÉTÉ INTERMÉDIAIRE
- ALTERNATIVE À LA FÉVEROLE EN SOL À PH<7

FEVEROLE Fato

NEW

100% Féverole à petit PMG	FATO
---------------------------	-------------

- SEMIS ET MÉLANGE FACILITÉ GRÂCE AU PETIT PMG
- RESTITUTION D'AZOTE IMPORTANTE
- DESTRUCTION FACILE

TREFLE BLANC ultra nain s184

100% Trèfle Blanc ultra nain	S184
------------------------------	-------------

- PLANTE COMPAGNE PEU AGRESSIVE SUR LA CULTURE DE RENTE
- FORT POUVOIR STOLONIFÈRE POUR UNE BONNE COUVERTURE DU SOL
- PEUT RESTER EN PLACE SUR PLUSIEURS ANNÉES

BAREROSIA Rapido 3s		
12% Moutarde Blanche	BARDAVOS	<ul style="list-style-type: none">• COUVERTURE TRÈS RAPIDE DU SOL• SYNERGIE DES SYSTÈMES RACINAIRES POUR FACILITER LA PÉNÉTRATION DE L'EAU• LIMITE LE SALISSEMENT
4% Phacélie	STALA	
84% Vesce Commune	BARVICOS	
BAREROSIA Piano 2s		
60% Fétuque Rouge gazonnante		<ul style="list-style-type: none">• PRODUCTION DE BIOMASSE LIMITÉE ET FRÉQUENCE D'ENTRETIEN ESPACÉE• INSTALLATION RAPIDE• AGRESSIVITÉ FAIBLE
40% Ray Grass Anglais gazonnant		
BAREROSIA Forte 3s		
50% Fétuque Rouge 1/2 traçante		<ul style="list-style-type: none">• FORT POUVOIR ANTI-ÉROSION GRÂCE À L'EFFET COLONISATEUR DES FR 1/2T• BONNE RÉSISTANCE AU PASSAGE D'ENGINS• AGRESSIVITÉ MOYENNE
30% Fétuque Rouge gazonnante		
20% Ray Grass Anglais gazonnant		
BAREROSIA Giro 2s		
80% Fétuque Elevée gazonnante		<ul style="list-style-type: none">• ROBUSTE AU PASSAGE D'ENGINS (IDÉAL POUR LES TOURNIÈRES)• RÉSISTANT À L'EXCÈS D'EAU ET AUX SÉCHERESSES• AGRESSIVITÉ FORTE
20% Ray Grass Anglais gazonnant		
BAREROSIA Ravino 2s		
20% Ray Grass Anglais gazonnant		<ul style="list-style-type: none">• TRÈS RÉSISTANT À L'ARRACHEMENT• BONNE COUVERTURE• FIXATION DES SOLS PENTUS
80% Pâturin des Prés		
BAREROSIA Misto 6s		
40% Fétuque Rouge 1/2 traçante gazonnante		<ul style="list-style-type: none">• MOINDRE CONCURRENCE AZOTÉE ET HYDRIQUE GRÂCE À LA PRÉSENCE DES TRÈFLES• GARANTIT UNE PORTANCE GRÂCE À LA GRAMINÉE ET UNE BONNE COUVERTURE GRÂCE À LA LÉGUMINEUSE• AGRESSIVITÉ FAIBLE
20% Fétuque Rouge gazonnante		
5% Koeleria Macrantha		
5% Trèfle Blanc ultra nain		
10% Trèfle Fraise		
20% Trèfle Souterrain		
BAREROSIA Trifolio 3s		
10% Trèfle Fraise		<ul style="list-style-type: none">• CAPTE L'AZOTE ATMOSPHÉRIQUE ET LE RESTITUE AVEC UNE FAIBLE CONCURRENCE HYDRIQUE AVEC LA VIGNE• LIMITE LE SALISSEMENT SOUS LE RANG GRÂCE À SON EXCELLENTE COUVERTURE DU SOL• AGRESSIVITÉ FAIBLE
5% Trèfle Blanc ultra nain		
85% Trèfle Souterrain		
BAREROSIA Rinovo 5s		
40% Avoine Byzantine		<ul style="list-style-type: none">• ASSURE UNE PROTECTION DU SOL APRÈS ARRACHAGE• DIMINUE LA PRESSION DU COURT-NOUÉ PAR UN EFFET ANTINÉMATODES• AMÉLIORE LA VIE BIOLOGIQUE DU SOL ET L'ENRICHIT EN MATIÈRE ORGANIQUE
40% Sainfoin		
10% Vesce Velue		
5% Lotier Corniculé		
5% Luzerne		
BARSTRUCTO Vicia 3s		
70% Vesce Velue	CAPELLO	<ul style="list-style-type: none">• ADAPTÉ À TOUS LES TYPES DE SOL• BONNE IMPLANTATION EN CONDITION SÈCHE• PEU SENSIBLE AUX RAVAGEURS
25% Radis Fourrager	ROMESA	
5% Phacélie	STALA	
BARSTRUCTO Max 7s		
40% Féverole à petit PMG	FATO	<ul style="list-style-type: none">• EXPLORATION RACINAIRE MAXIMALE• BONNE RESTITUTION DES ÉLÉMENTS FERTILISANTS• ADAPTÉ AUX SOLS PROFONDS
20% Pois Fourrager	RIF	
15% Vesce Commune	BARVICOS	
3% Trèfle d'Alexandrie	BLUE GOLD	
15% Avoine Rude	XEREX	
5% Radis Fourrager	ROMESA	
2% Phacélie	STALA	

BARBIOSOL Aero 3s **NEW**

60% Phacélie	STALA
25% Trèfle d'Alexandrie	BLUE GOLD ou ELITE II
15% Trèfle de Perse	LASER

- AÉRATION TRÈS IMPORTANTE DE LA SURFACE DU SOL
- IMPLANTATION RAPIDE AVEC UNE BONNE COUVERTURE DU SOL
- PRODUCTION D'EXSUDATS RACINAIRES FAVORABLES À LA VIE DU SOL

BARBIOSOL Avena 2s

75% Avoine Rude	XEREX
25% Vesce Velue	CAPELLO

- IMPLANTATION RAPIDE AVEC UNE BONNE COUVERTURE DU SOL
- PRODUCTION D'EXSUDATS RACINAIRES FAVORABLES À LA VIE DU SOL
- FOURNITURE D'AZOTE POUR STIMULER L'ACTIVITÉ BIOLOGIQUE

BARPUIT Humus 2s

40% Moutarde Blanche anti-nématode	BARDAVOS
60% Phacélie	STALA

- FORTE PRODUCTION DE MATIÈRE SÈCHE
- PRODUCTION D'HUMUS POUR LE SOL
- FACILITÉ D'IMPLANTATION

BAREROSIA Rapido 3s

12% Moutarde Blanche	BARDAVOS
84% Vesce commune	BARVICOS
4% Phacélie	STALA

- COUVERTURE TRÈS RAPIDE DU SOL
- SYNERGIE DES SYSTÈMES RACINAIRES POUR FACILITER LA PÉNÉTRATION DE L'EAU
- LIMITE LE SALISSEMENT

GAMME DÉDIÉE :

ENRICHIR LA BIODIVERSITÉ LOCALE

BARPOLLEN Annuel 5s

20% Moutarde Blanche
10% Phacélie
40% Sainfoin
20% Trèfle d'Alexandrie
10% Trèfle Incarnat

- MÉLANGE ANNUEL
- IMPLANTATION FACILE
- LARGE PÉRIODE DE FLORAISON

BARPOLLEN Pluriannuel 6s

20% Luzerne
10% Minette
40% Sainfoin
10% Trèfle Incarnat
10% Trèfle Violet
10% Melilot

- MÉLANGE PLURIANNUEL
- LARGE PÉRIODE DE FLORAISON
- STOCKAGE DE MATIÈRE ORGANIQUE STABLE

BARFLEUR Pollinisation 16f

Borago officinalis
Centaurea cyanus
Cynoglossum amabile
Echium plantagineum
Onobrychis viciifolia...

- ALIMENTATION DES POLLINISATEURS EN PÉRIODE ESTIVALE
- DIVERSITÉ BOTANIQUE

BARFLEUR Pollen 12f

Borago officinalis
Centaurea cyanus
Cosmos bipinnatus
Echium plantagineum
Onobrychis viciifolia...

- GRANDE SOUPLESSE DE FLORAISON
- ASSURE LE CAPITAL ÉNERGÉTIQUE DES ABEILLES POUR PASSER L'HIVER

BARFLEUR **Rucher 13f**

Centaurea cyanus
Cosmos bipinnatus
Helianthus annuus
Lotus corniculatus
Onobrychis viciifolia...

- MÉLANGE ORNEMENTAL À VOCATION MELLIFÈRE
- LE TOURNESOL ASSURE UNE TRANSITION ENTRE LES PARCELLES CULTIVÉES ET LES JACHÈRES FLEURIES

BARFLEUR **Api'cultures 14fx**

Centaurea cyanus
Chrysanthemum leucanthemum
Medicago sativa
Melilotus officinalis
Onobrychis viciifolia...

- ADAPTÉ AUX GRANDES SURFACES
- CHARGÉ EN LÉGUMINEUSES

BARFLEUR **Pollinisation sauvage 13fx**

Centaurea cyanus
Chrysanthemum segetum
Echium plantagineum
Lotus corniculatus
Phacelia tanacetifolia

- GRANDE SOUPLESSE DE FLORAISON
- PRÉSENCE DE VIVACES
- FAVORABLE AUX AUXILIAIRES DE CULTURE

BARFLEUR **Nectar 11fx**

Centaurea cyanus
Chrysanthemum segetum
Echium plantagineum
Lotus corniculatus
Phacelia tanacetifolia...

- UN MÉLANGE IDÉAL POUR ALIMENTER L'ENSEMBLE DES POLLINISATEURS
- TRÈS ATTRACTIF POUR LES ABEILLES

BARFLEUR **Automnal 28fx**

Anthemis tinctoria
Borago officinalis
Centaurea cyanus
Centaurea jacea
Chrysanthemum leucanthemum...

- SOLUTION ÉCONOMIQUE
- MÉLANGE POUR BANDES ENHERBÉES FLEURIES

BARAUXIL **Grandes cultures 13f**

Ammi majus
Centaurea cyanus
Chrysanthemum segetum
Coriandrum sativum
Fagopyrum esculentum...

- SOLUTION ALTERNATIVE DANS LA LUTTE CONTRE LES RAVAGEURS EN GRANDES CULTURES
- ISSU DU PROGRAMME R&D ATTRACT

BARAUXIL **Cultures légumières 13f**

Anethum graveolens
Centaurea cyanus
Papaver rhoeas
Fagopyrum esculentum
Phacelia tanacetifolia...

- SOLUTION ALTERNATIVE DANS LA LUTTE CONTRE LES RAVAGEURS EN CULTURES LÉGUMIÈRES
- DIVERSITÉ FLORISTIQUE

BARAUXIL **Cultures légumières vivaces 17fx**

Achillea millefolium
Anthriscus cerefolium
Anthemis tinctoria
Centaurea cyanus
Chrysanthemum leucanthemum...

- ACTION PRÉCOCE AU PRINTEMPS SUR LES RAVAGEURS
- PÉRENNITÉ DU MÉLANGE

BARAUXIL **Auxiliaires de culture 24fx**

Achillea millefolium
Ammi majus
Anethum graveolens
Anthemis tinctoria
Centaurea cyanus...

- MÉLANGE TRÈS POLYVALENT (SERRES, MARAÎCHAGES, VIGNES, VERGERS, ...)
- FAVORISE LES AUXILIAIRES CONTRE LES PUCERONS

BARAUXIL **Bande enherbée biodiversité 16fx**

Achillea millefolium

Anthyllis vulneraria

Centaurea jacea

Chrysanthemum leucanthemum

Festuca pratensis...

- FAVORISE LA BIODIVERSITÉ SUR LES BANDES TAMPONS

BARFAUNE **Perdrix 10fx**

Achillea millefolium

Centaurea cyanus

Chrysanthemum leucanthemum

Lotus corniculatus

Trifolium incarnatum...

- REFUGE POUR LES PERDRIX
- FIXE LES INSECTES POUR LE NOURRISSAGE DES JEUNES PERDRIX

BARFAUNE **Faisans 11fx**

Centaurea cyanus

Chrysanthemum leucanthemum

Dactylis glomerata

Fagopyrum esculentum

Sinapis alba...

- REFUGE POUR LES FAISANS
- COUVERT HAUT ET AÉRÉ

GAMME DÉDIÉE :

PRÉSERVER L'ENVIRONNEMENT SUR MON TERRITOIRE

BARPUIT **Humus 2s**

40% Moutarde Blanche

BARDAVOS

60% Phacélie

STALA

- FORTE PRODUCTION DE MATIÈRE SÈCHE
- PRODUCTION D'HUMUS POUR LE SOL
- FACILITÉ D'IMPLANTATION

SORGHO **Bovital**

100% Sorgho multicoque

BOVITAL

- POTENTIEL DE RENDEMENT IMPORTANT EN ZONE TEMPÉRÉE
- STOCKAGE FACILITÉ AVEC UNE TENEUR EN MATIÈRE SÈCHE ÉLEVÉE À LA RÉCOLTE
- PAS DE DÉSHÉBAGE

SORGHO **Gigant**

100% Sorgho monocoupe

GIGANT

- SORGHO MONOCOUCPE À VOCATION BIOMASSE
- VALORISE PLEINEMENT LES SOMMES DE TEMPÉRATURES ÉLEVÉES
- GABARIT IMPORTANT

BAROPUR **Tuba 2s**

70% Fétuque Élevée

30% Ray Grass Anglais

- BANDE ENHERBÉE POUR BORDS DE COURS D'EAU ET ZONES INONDABLES
- ÉVITE L'ÉROSION ET LE RUISSELLEMENT
- PIÈGE LES NITRATES ET RÉSIDUS PHYTOSANITAIRES

BAREROSIA **Piano 2s**

60% Fétuque Rouge gazonnante

40% Ray Grass Anglais gazonnant

- AGRESSIVITÉ FAIBLE
- FAIBLE PRODUCTION DE BIOMASSE ET FRÉQUENCE D'ENTRETIEN FAIBLE
- INSTALLATION RAPIDE

BAREROSIA **Forte 3s**

50% Fétuque Rouge 1/2 traçante

30% Fétuque Rouge gazonnante

20% Ray Grass Anglais gazonnant

- AGRESSIVITÉ MOYENNE
- FORT POUVOIR ANTI-ÉROSION GRÂCE À L'EFFET COLONISATEUR DES FR 1/2T
- BONNE RÉSISTANCE AU PASSAGE D'ENGINS

BARPAYSAGE **St Hubert 4f**

Centaurea cyanus

Cosmos bipinnatus

Cosmos sulphureus

Zinnia dahlia

- UN AMÉNAGEMENT CHAMPÊTRE
- TRÈS RUSTIQUE
- COULEURS VIVES

BARPAYSAGE Hirondelle 6f

Anethum graveolens
Calendula officinalis
Centaurea cyanus
Cosmos bipinnatus...

- IDÉAL AUTOUR DES BÂTIMENTS
- MÉLANGE RELATIVEMENT COURT (60CM)
- GRANDE SOUPLESSE DE FLORAISON

BARPAYSAGE Idylle 8f

Anethum graveolens
Calendula officinalis
Centaurea cyanus
Cosmos bipinnatus...

- MÉLANGE TRÈS DIVERSIFIÉ
- FLEURS TRÈS OLFACTIVES

BARPAYSAGE Fleurs d'antan 11fx

Achillea millefolium
Centaurea cyanus
Cosmos bipinnatus
Cosmos sulphureus
Lathyrus odoratus...

- SEMIS DE PRINTEMPS À FLORAISON RAPIDE
- FLEURS SYMBOLIQUES

BARPAYSAGE Ibis 8fx

Agrostemma githago
Centaurea cyanus
Chrysanthemum leucanthemum
Papaver rhoeas...

- VALEURS SÛRE POUR AMÉNAGER LES ESPACES CULTIVÉS
- INTÉRÊT CYNÉGÉTIQUE

BARPAYSAGE Déco vignes annuelles 6f

Calendula officinalis
Centaurea cyanus
Cosmos bipinnatus...

- FLORAISON ESTIVALE
- MÉLANGE ORNEMENTAL TRÈS COURT
- RÉSISTANT À LA SÉCHERESSE

BARPAYSAGE Vignes fleuries vivaces 13fx

Achillea millefolium
Bellis perennis
Coriandrum sativum
Echium plantagineum
Lotus corniculatus...

- FAVORISE LES INSECTES AUXILIAIRES
- MÉLANGE AÉRÉ TRÈS COURT

BARPAYSAGE Vignes fleuries sauvages 12fx

Achillea millefolium
Anthemis tinctoria
Bellis perennis
Linum perenne
Lotus corniculatus...

- FAVORABLE À LA BIODIVERSITÉ
- COMPOSÉ DE LÉGUMINEUSES

BARPAYSAGE Floramix 8f

Calendula Officinalis
Cosmos Bipinnatus
Centaurea cyanus
Tithonia speciosa
Lobularia maritima...

- POSSIBLE EN GRANDES SURFACES GRÂCE À SON FAIBLE COÛT
- MISE EN PLACE PEU EXIGEANTE

BARPAYSAGE Floramix eco 8f

Fétuque Élevée
Fétuque Rouge traçante
Ray Grass Anglais
Trèfle de Perse
Trèfle de Micheli
Trèfle Blanc
Trèfle Violet
Trèfle Incarnat
Fleurs

- MÉLANGE AVEC GAZON POUR ASSURER LA PÉRENNITÉ
- MÉLANGE DIVERSIFIÉ AVEC DE NOMBREUSES FAMILLES BOTANIQUES



**Barenbrug,
partenaire
de la transition
agricole**





**CONSULTEZ L'ENSEMBLE DE NOS ACTIONS
ET NOS ENGAGEMENTS QUOTIDIENS AUPRÈS DU MONDE
AGRICOLE.**

WWW.BARENBRUG.FR

VOS CONTACTS EN FRANCE

Olivier COUTREAU • Directeur Commercial Agriculture - 06 85 12 69 86 - ocoutreau@barenbrug.fr
Benoît KERHORNOU • Responsable Marketing et Développement Agriculture - 06 72 30 67 44 - bkerhornou@barenbrug.fr



Amaury JACQUIER • Ingénieur Développement Nord-Est - 06 45 70 01 24 - ajacquier@barenbrug.fr
Christophe CAIL • Ingénieur Développement Centre-Ouest - 07 89 04 88 79 - ccail@barenbrug.fr
Vanessa LE MOIGNIER • Ingénieure Développement Sud - 06 08 43 98 67 - vlemoignier@barenbrug.fr

 **BARENBRUG**

14 AVENUE DE L'EUROPE - CS 60705 - MONTÉVRAIN - 77772 MARNE-LA-VALLÉE CEDEX 4
WWW.BARENBRUG.FR • TÉL. 01 60 06 81 00 • FAX 01 60 06 81 19